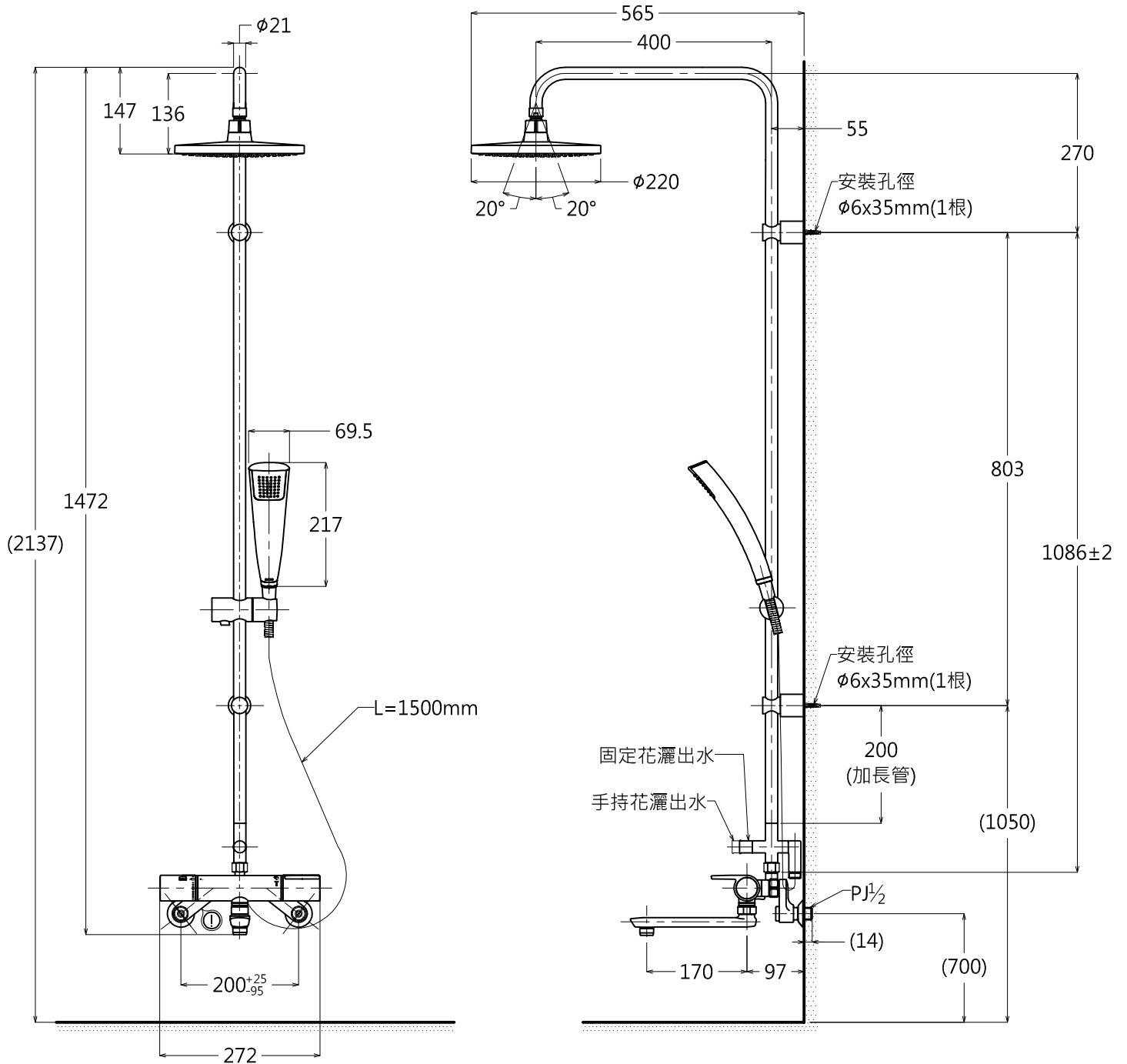


- ※ 注意: 1. 請先安裝本體，再決定淋浴柱安裝位置。
 內含200mm加長管不能裁切，依現場環境決定是否需要安裝。
 2. 花灑頭高度，建議以最高使用者身高加200mm。
 3. ()內為建議尺寸，請依使用者身高與施工環境做調整。



注意標籤

規格		
用途	一般住宅用	
給水壓力	最低必要水壓	0.07MPa(流動壓)
	最高水壓	0.75MPa(靜水壓)
使用可能水質	自來水或可飲用的井水	
使用環境溫度	1~40°C ※會發生結凍的地區可能無法使用	
最高熱水溫度	85°C	
特記事項	(1)熱水壓請不要設定比冷水壓高 (2)熱水溫度：請設定使用溫度高於10°以上 (3)為了安全，熱水溫度推薦使用60°以下，為了防止燙傷，請勿使用45°以上的熱水 (4)請不要將冷熱水管配置相反 (5)在浴室內等使用蒸氣機時，器具內的壓力上升，手把的運作將有可能難以使用	



產品整體尺寸: 272x565x1472

TOTO		單位	M/M	CAD比例	1:1	名稱	淋浴柱
製圖	檢圖	審核	日期	出圖比例	1:10		
備註	版別	修改日期	圖紙			品番	TWM01
TWC	03	2012.09.21	A4				